

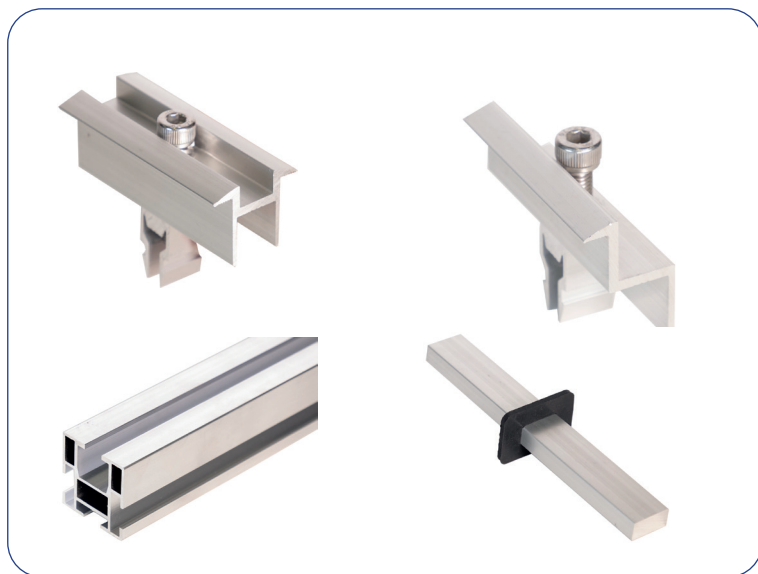


# Nordic Sun Takmonterings system för solpaneler

Nordic Sun® takmonteringssystemet för solpaneler är utvecklat för svenska tak.

Varje typ av tak har sina egna takfästen, som är snabba och enkla att installera. Panelerna fästs på aluminiumprofiler som är fästa på takfästena med hjälp av panelklämmor. Panelramen kan vara 25-40mm tjock.

Takfästena är tillverkade av hållbart Magnelis-stål och övriga delar är tillverkade av hållbar aluminium. Nordic Sun-systemet har en garanti på 30 år.



Paptak



Plåttak med tegelmönster



Tegelpannor



Falsat plåttak



Profilplåttak

Nordic Sun® panelfästen är lämpliga för 25-40 mm panelramar. Det innebär att de kan användas med nästan alla solpaneler på marknaden. Panelfästena är lätta att fästa på profilskenan. Allt som behövs är en sista åtdragning och panelen är på plats. Montering av panelfästena går snabbt och enkelt. Panelfästena finns också i svart färg.

Profilskenan är enkel att förlänga med hjälp av systemets skarvstycken.

**SCANOFFICE**

**SCANMONT**  
DIN ENERGIPARTNER

Tillfällavägen 15, 433 63 Sävedalen  
031-26 00 04 | info@scanmont.se

**SoG**  
SCANOFFICE GROUP

# Leveransomfattning och installation

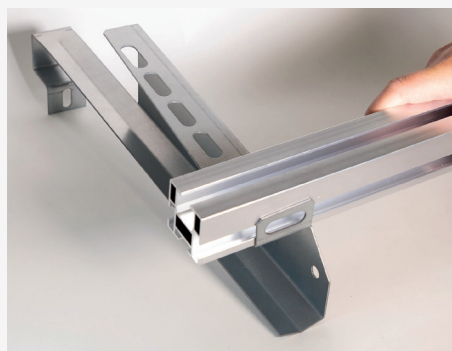


## Takfästen för tegeltak

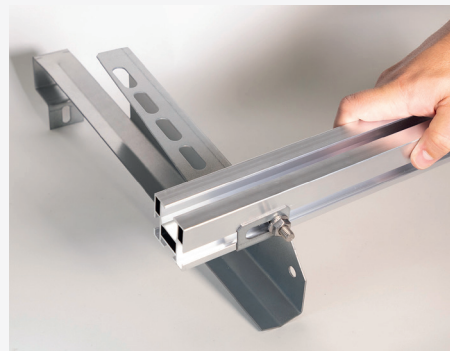
- 2 st takfötter
- 2 st fastsättningsskruvar
- 2 st fastsättningsskruvar/muttrar för profilskena



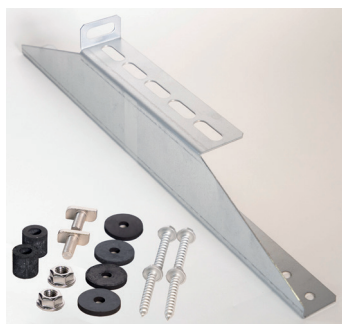
Lyft eller lossa en takpanna och fäst takföt med skruv i läkten.



Placera profilskenan på takfoten och sätt in hammarbulten genom takfoten i profilskenan. Dra åt med en mutter.

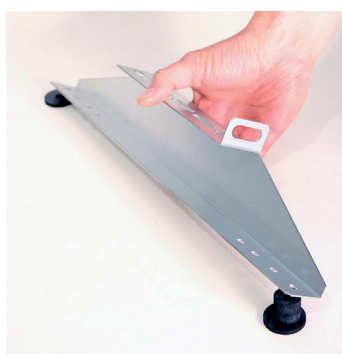


Mellanrummet mellan takfötterna får vara max 1600mm



## Takfästen för plåttak med tegelprofil

- 2 st takfötter
- 4 st fastsättningsskruvar
- 2 st fastsättningsskruvar för profilskenor
- 6 st höjningsringar



Placera höjningsringarna mot taket, så att den låga är på övre sidan av taket och den höga vid lägre sidan, ställ takfoten ovanpå dessa.



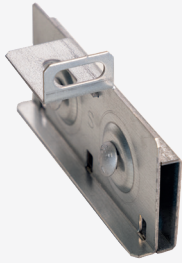
Skruva fast takfoten i läkten. Placera profilskenan över takfoten och sätt in hammarbultarna genom takfoten i profilskenan. Dra åt med en mutter.



Mellanrummet mellan takfötterna får vara max 1600mm

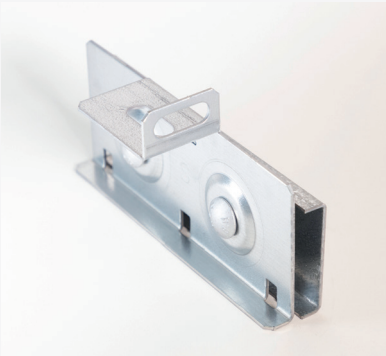


# Leveransomfattning och installation

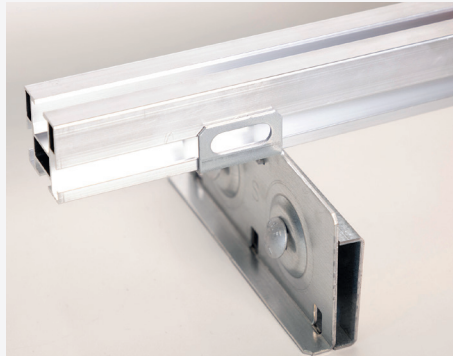


## Fästen för falsat plåttak

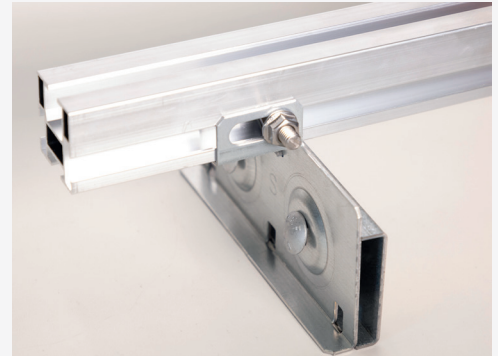
- 2 st takfötter
- 2 st spänningsskruvar (färdigt monterade)
- 2 st fastsättningsskruvar för profilskena



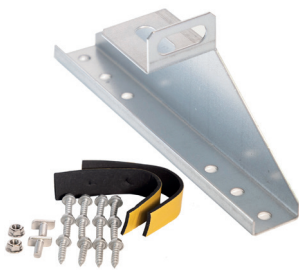
Justera höjden på takfotens motpart till rätt höjd enligt takfogen och dra åt skruvarna. Dra inte åt skruvarna för hårt så att takfoten inte pressas samman vid skruvarna.



Placera profilskenan på takfoten och sätt in hammarbulten genom takfoten i profilskenan. Dra åt med en mutter.



Mellanrummet mellan takfötterna får vara max 1600mm

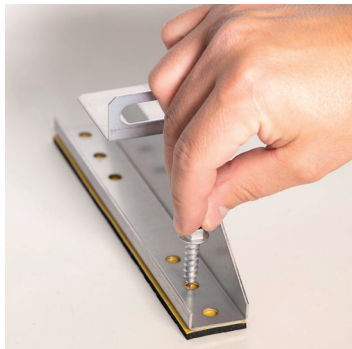


## Fästen för profil- och paptak

- 2 st takfötter
- 12 st fastsättningsskruvar
- 2 st fastsättningsskruvar för profilskena
- 2 st tätningslister



Placera tätningslisterna mot taket. Du kan limma fast remsorna direkt på takfoten. Skruva fast takfoten på taket.



Placera profilskenan på takfoten och sätt in hammarbulten genom takfoten i profilskenan. Dra åt med en mutter.



Mellanrummet mellan takfötterna får vara max 1600mm





# Nordic Sun Solpanelernas takfastsättningsystem

## Förlängning av profilskenan och installation av panelfästen

Aluminiumprofilskenan är 3520 mm lång. Om skenan behöver förlängas görs detta med en skarvdel.

Placera en gummipackning på skenans skarvdel och sätt in skarvdelen i hålet i skenan. Sätt in den andra skenan på samma sätt som en förlängning. Profilskenan får överskrida det sista takfästets längd med max 300mm



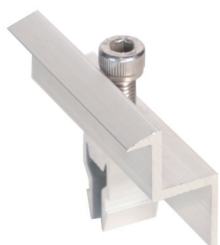
Profilskena 3520mm



Skenans skarvdel



Panelens mittfäste för  
30-40mm ram



Panelens mittfäste för  
35mm eller 40mm ram

Nordic Sun® panelfästen lämpar sig för 25-40mm panelramar.

Detta innebär, att de kan användas för nästan alla solpaneler på marknaden.

Panelfästena klickas enkelt på plats på profilskenan. Spänn panelen på plats med skruven för panelfästet. Kontrollera alltid paneltillverkarens rekommendationer för fastsättningsmetod och fastsättningsavstånd.



AUR-MAA Jordningsklämma, 7st,  
4-16mm<sup>2</sup>, nickelpläterad koppar

**SCANOFFICE**

**SCANMONT**  
DIN ENERGIPARTNER

Tillfällavägen 15, 433 63 Sävedalen  
031-26 00 04 | info@scanmont.se

**SoG**  
SCANOFFICE GROUP