

SCANOFFICE SOLAR

Nordic Sun -Aurinkopaneelien kattokiinnitys-
järjestelmät suomalaisille katoille

2/2023

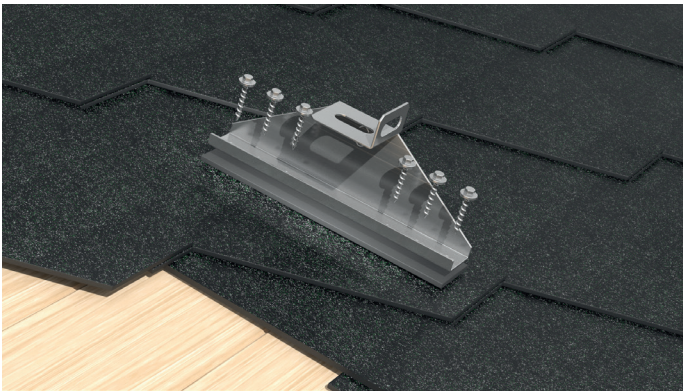


Nordic Sun -Aurinkopaneelien kattokiinnitys- järjestelmät suomalaisille katoille

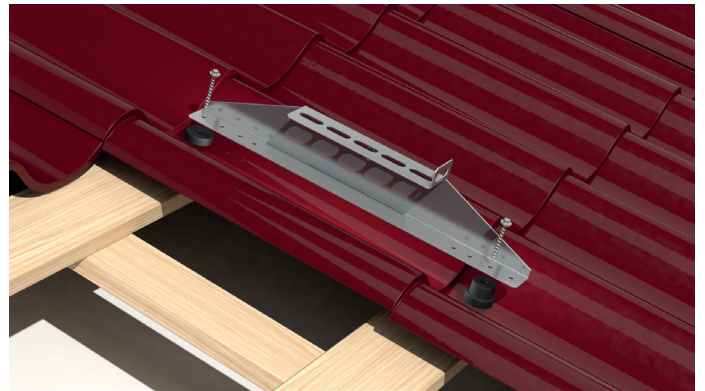


Nordic Sun® aurinkopaneelien kattokiinnitys-
järjestelmät on kehitetty Pohjolan vaativiin olo-
suhteisiin.

Jokaiselle kattotyypille on omat kattokiinnikkeet,
jotka on helppo ja nopea asentaa. Kattokiinnik-
keet ovat kestävää Magnelis-terästä ja muut
osat kestävää alumiinia.



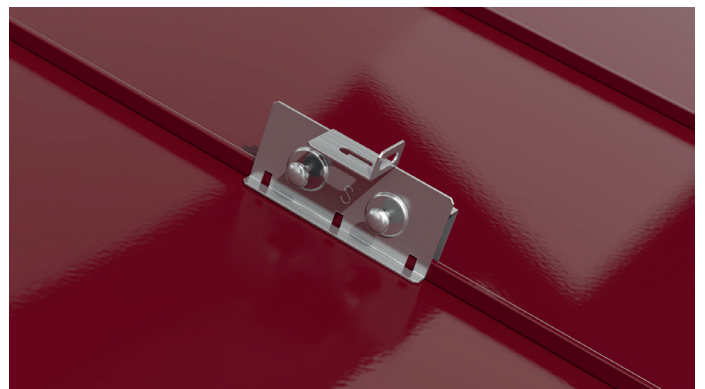
Huopakatto



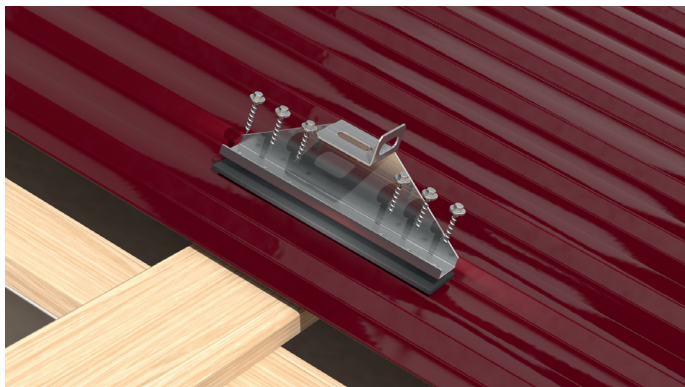
Tiilikuvioitupeltikatto



Tiilikatto



Konesaumakatto



Profiilipeltikatto



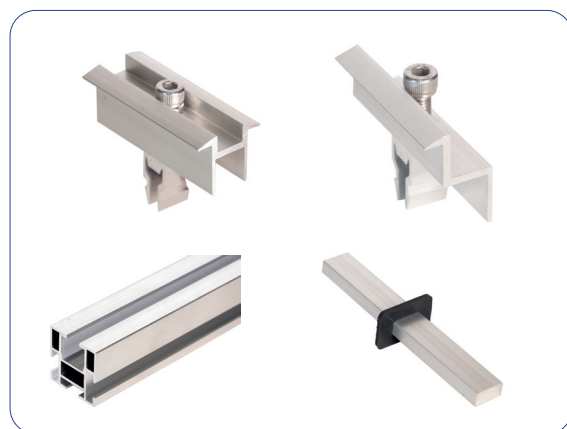


Nordic Sun® -järjestelmän takuu on 30 vuotta

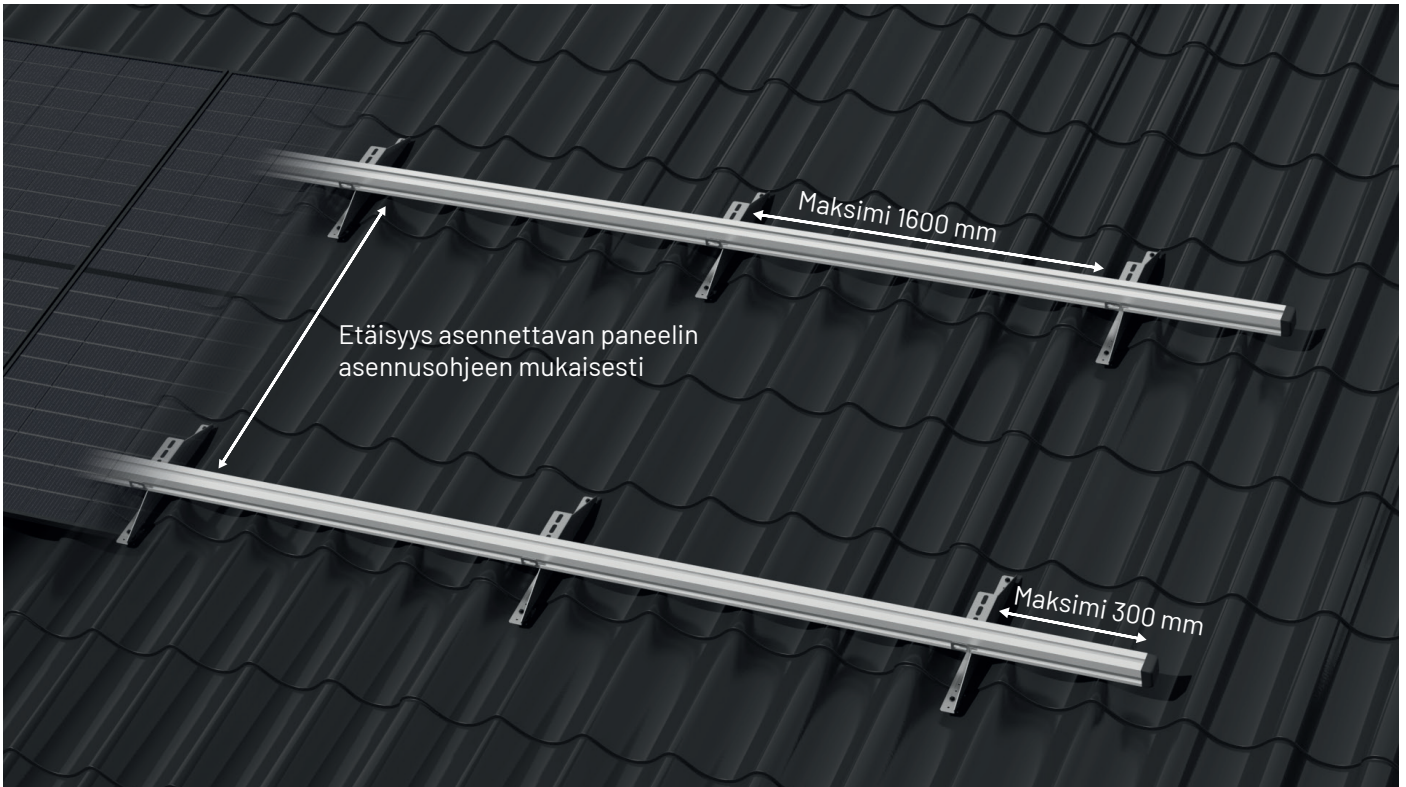
Lähes kaikki markkinoilla olevat aurinkopaneelit sopivat yhteen Nordic Sun® -kiinnitysjärjestelmän kanssa. Paneelin kehys voi olla 25–40 mm paksu. Paneelikiinnikkeet kiinnittyvät profiilikiskoon helposti napsauttamalla. Tarvitaan vain loppukiristys ja paneeli on paikoillaan.

Paneelikiinnikeitä on saatavilla myös mustana.

Profiilikiskoa on helppo ja nopea jatkaa järjestelmään saatavilla jatkopaloilla.



Mitoitus



Runsaslumisilla alueilla ja/tai käytettäessä suurikokoisia paneeleita suosittelemme mitoittamaan kattokiinnikkeet 1,6 m väliä tiheämmin.



Toimitussisältö ja asennus



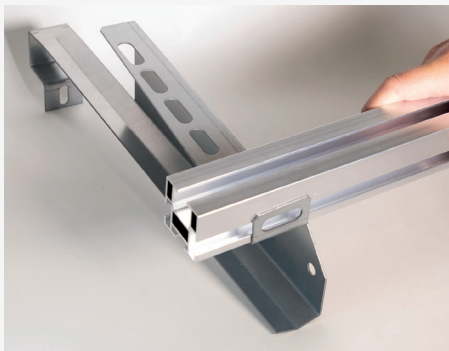
Tiilikaton kiinnikepaketti, S01012



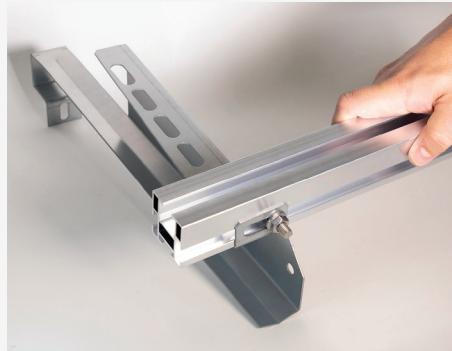
- 2kpl kattojalkoja
- 2kpl kiinnitysruuveja
- 2kpl profiilikiskon kiinnitysruuveja/muttereita
- Huom. tämä tiilikaton kiinnike soveltuu tiilille, joissa kaareva aallon pohjan. Tiilille, joissa on suora aallon pohja, on käytettävä muuta kiinnikettä.



Raota tai poista yksi tiili katoista ja kiinnitä kattojalka ruuvilla ruoteeseen.



Aseta profiilikisko kattojalan päälle ja aseta vasarapultti kattojalan läpi profiilikiskoon. Kiristä mutterilla.

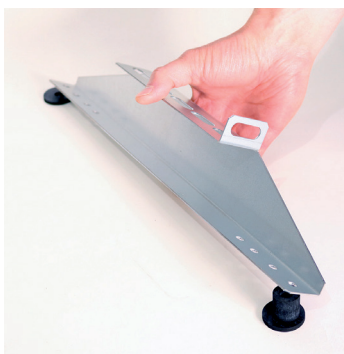


Kattojalkojen väli maksimissaan 1600 mm

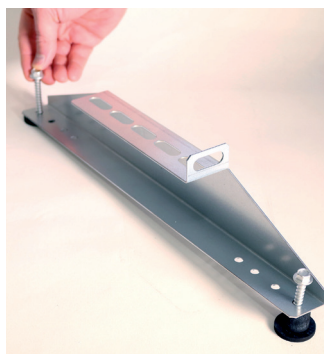
Tiilikuvoisen peltikaton paketti, S01011



- 2kpl kattojalkoja
- 4kpl kiinnitysruuveja
- 2kpl profiilikiskon kiinnitysruuveja
- 6kpl Korokerenkaat



Aseta korokerenkaat kattoa vasten, niin että matala on katon yläpäässä ja korkea alapäässä, ja laita kattojalka niiden päälle.

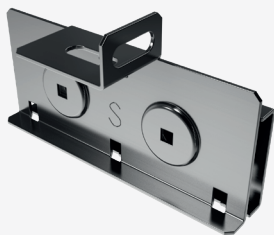


Ruuvaa kattojalka kiinni ruoteeseen. Aseta profiilikisko kattojalan päälle ja aseta vasarapultti kattojalan läpi profiilikiskoon. Kiristä mutterilla.



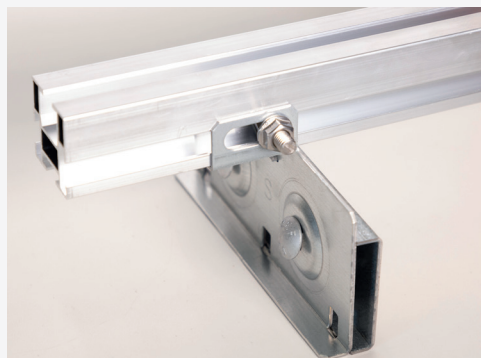
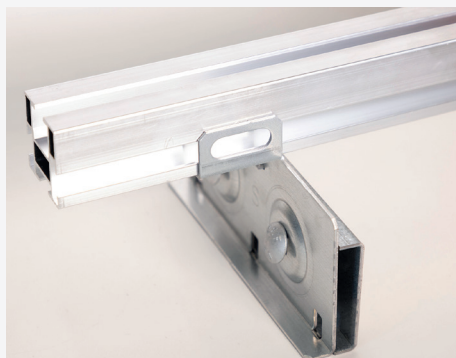
Kattojalkojen väli maksimissaan 1600 mm

Toimitussisältö ja asennus



Konesaumakaton kiinnikepaketti, S01013

- 2kpl kattojalvoja
- 2kpl kiristysruuveja (kiinni valmiina jalassa)
- 2kpl profiilikiskon kiinnitysruuveja



Sovita kattojalan vastakappaleen korkeus oikeaksi kattosauman mukaan ja kiristä ruuvit. Älä kiristä ruuveja liikaa, ettei kattojalca puserru kasaan ruuvien kohdalta.

Aseta profiilikisko kattojalan päälle ja aseta vasarapultti kattojalan läpi profiilikiskoon. Kiristä mutterilla.

Kattojalvojen väli maksimissaan 1600 mm



Profiili- ja huopakaton paketti, S01010

- 2kpl kattojalvoja
- 12kpl kiinnitysruuveja
- 2kpl profiilikiskon kiinnitysruuveja
- 2kpl tiivisteliuskat



Aseta tiivisteliuskat kattoa vasten. Voit liimata liuskat suoraan kattojalcaan kiinni. Ruuvaa kattojalca kiinni kattoon.

Aseta profiilikisko kattojalan päälle ja aseta vasarapultti kattojalan läpi profiilikiskoon. Kiristä mutterilla.

Kattojalvojen väli maksimissaan 1600 mm

Huom. Järjestelmää ei saa asentaa pinnoittamattomalle sinkitylle peltikatolle.

Profiilikiskon jatkaminen



Alumiininen profiilikisko on 3520 mm pitkä. Mikäli kiskoa pitää jatkaa, se tapahtuu kiskon jatkopallalla.

Aseta kiskon jatkopalaan kuminen tiiviste ja pujo-
ta jatkopala kiskossa olevaan reikään. Aseta toinen
kisko samalla tavalla edellisen jatkoksi. Varmista,
että kiskon jatkokohta on enintään 500 mm pääs-
sä lähimmästä kattokiinnikkeestä. Profiilikisko
saa ylittää viimeisen kattokiinnikkeen max. 300 mm.
Lämpölaajenemisvara on jätettävä, jos panee-
leita on yli 21 kpl yhdessä rivissä.



Profiilikisko 3520 mm



Kiskon jatkopala

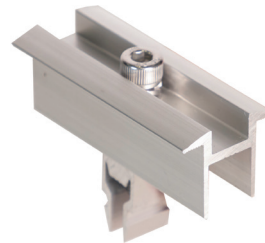


Paneelikiinnikkeiden asennus

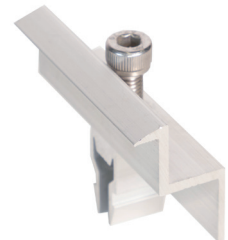
Nordic Sun® paneelikiinnikkeet soveltuvat 25-40 mm vahvuiselle paneelin kehykselle.

Tämä tarkoittaa, että niitä voidaan käyttää lähes kaikkiin markkinoilla oleviin aurinkopaneeleihin.

Paneelikiinnikkeet kiinnittyvät profiilikiskoon helposti napsauttamalla. Kiristä paneeli paikoil-
leen paneelikiinnikkeen ruuvilla. Varmista aina paneelivalmistajan suositukset kiinnitystavasta ja kiinnikevälistä.



Paneelin keskikiinnike
30-40 mm kehykselle



Paneelin päätykiinnike 30,
35 tai 40 mm kehykselle





AUR-MAA Maadoitusliitin,
7 kpl, 4-16mm², nikkeli-
pinnoitettu kupari. Maa-
doitusliitin asennetaan
kätevästi asennuskiskoon.



Kaapelipidikkeellä saat
paneelien takana olevat
kaapelit siististi pysymään
paikoillaan, jolloin ne eivät
ole alttiina sulavan lumen
aiheuttamalle rasitukselle.



SCANOFFICE SOLAR

Scanoffice Group on vuonna 1984 perustettu Pohjois-Euroopan suurin lämpöpumppujen ja ilmastointilaitteidenmaahantuonti- ja tukkuliike. Scanoffice Group toimii kiinteässä yhteistyössä satojen jälleenmyyjien kanssa Suomen ja Ruotsin markkinoilla. Vuonna 2022 Scanoffice Groupin liikevaihto ylitti 150 miljoonaa euroa ja yhtiön luottoluokitus on jo vuosia ollut AAA. Scanoffice Oy kuuluu suomalaiseen Scanoffice Groupiin, jonka palveluksessa työskentelee yli 100 alan ammattilaista. Scanoffice Groupiin kuuluvat Scanoffice Oy:n lisäksi Suomessa Scanoffice Solar Oy, Scanvarm Oy Ab ja Ruotsissa ScanMont AB. Yritysr ryhmän logistiikkakeskuksessa varastomme keskimäärin noin 10 000 laitteistoa taataksemme nopeat toimitukset jälleenmyyjäverkostollemme.

SCANOFFICE SOLAR

Juvanmalmintie 11
02970 ESPOO
Puh. (09) 290 2240
info@scanoffice.fi
www.scanoffice.fi

SOG
SCANOFFICE GROUP

Jälleenmyyjä:



SKANNAA JA LUE

Oikeus muutoksiin pidätetään.