

# **SCANOFFICE SOLAR**

## Nordic Sun -Takmonterings system för solpaneler

2/2023

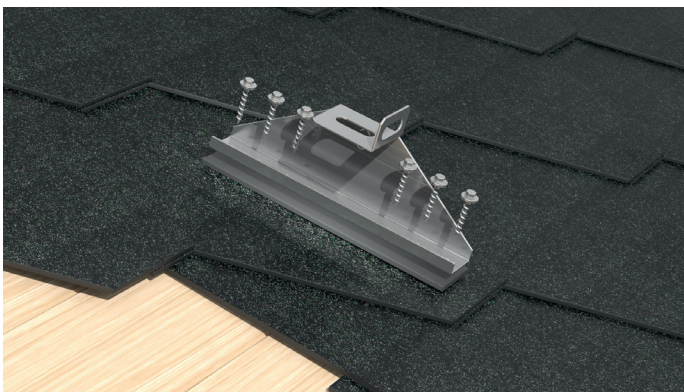


# Nordic Sun -Takmonterings system för solpaneler



Nordic Sun® takmonteringssystemet för solpaneler är utvecklat för de krävande nordiska förhållandena.

Varje typ av tak har sina egna takfästen, som är snabba och enkla att installera. Takfästena är tillverkade av hållbart Magnelis-stål och övriga delar är tillverkade av hållbar aluminium.



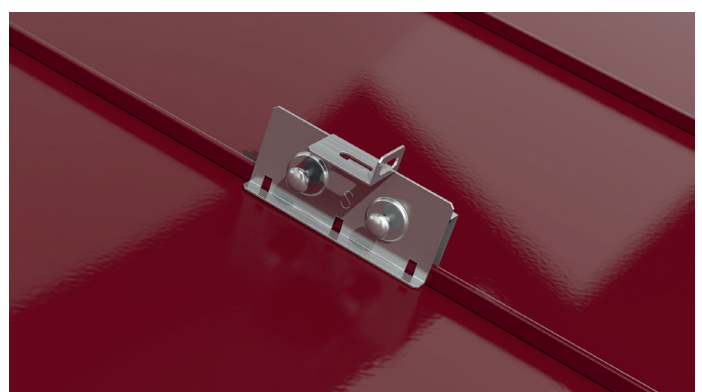
Paptak



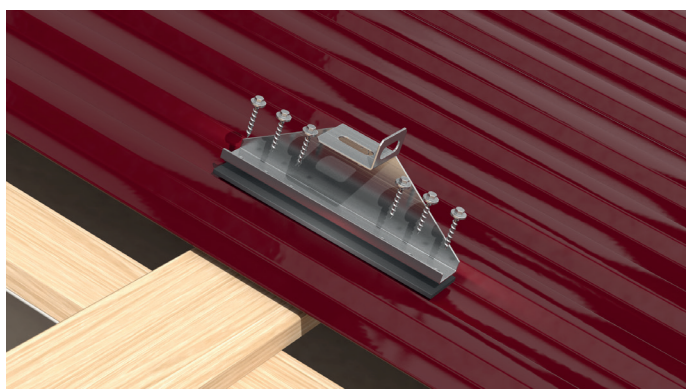
Plåttak med tegelmönster



Tegelpannor



Falsat plåttak



Profilplåttak



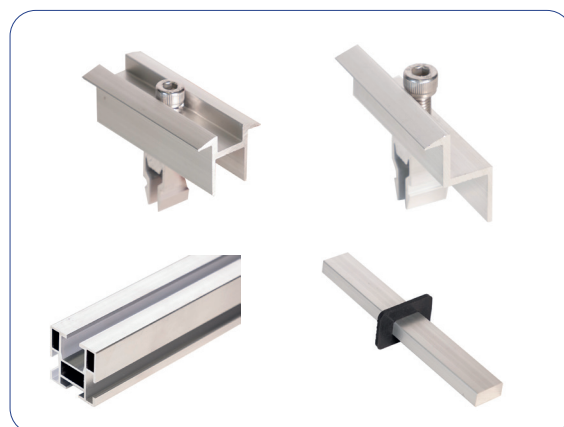


## Nordic Sun<sup>®</sup> -systemet har 30 års garanti

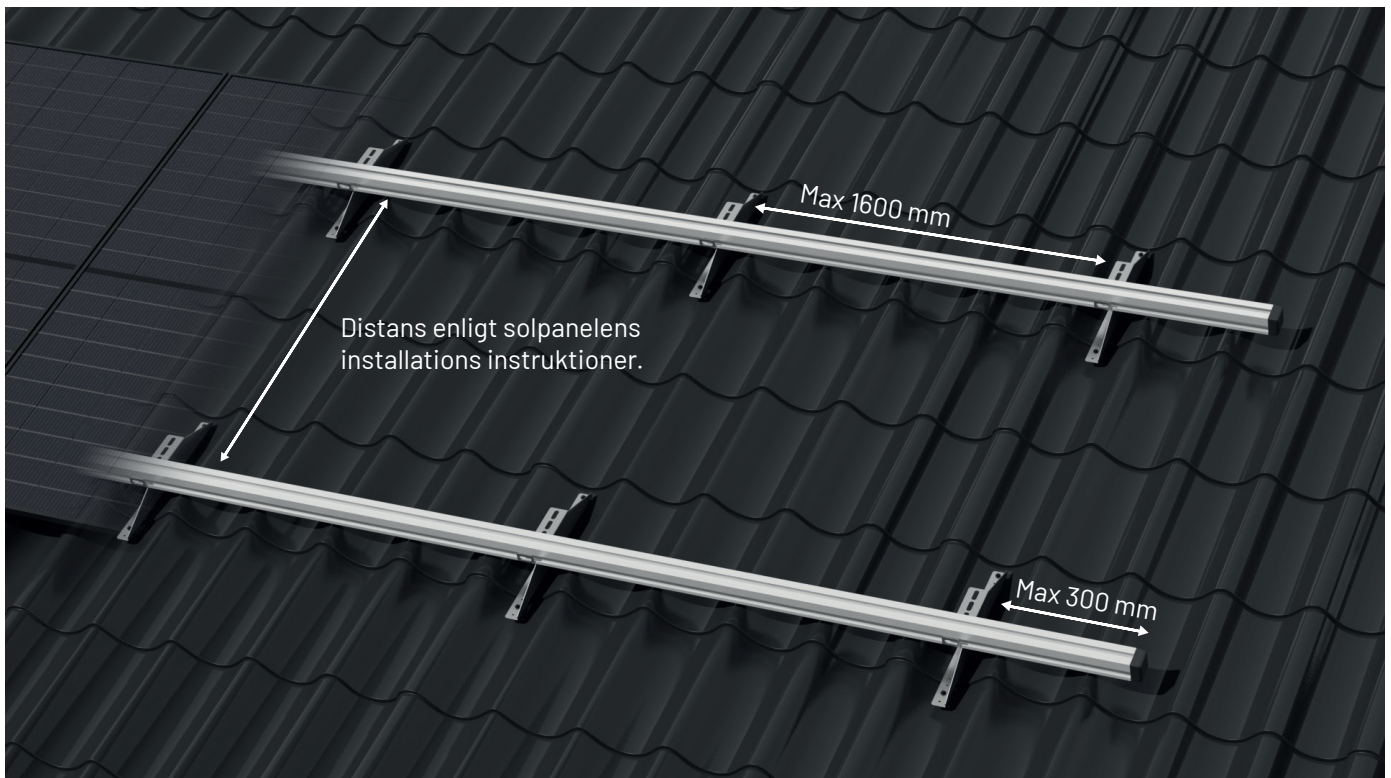
Nordic Sun<sup>®</sup> panelfästen är kompatibla med nästan alla solpaneler på marknaden. Panelramen kan vara mellan 25–40 mm. Panelfästena är lätta att fästa på profilskenan. Allt som behövs är en sista åtdragning och panelen är på plats.

Panelfästena finns också i svart färg.

Profilskenan är enkel att förlänga med hjälp av systemets skarvstycken.



# Dimensionering



I snörrika områden och/eller när man använder stora paneler rekommenderar vi att takfästena fästs med tätare mellanrum än 1,6m.



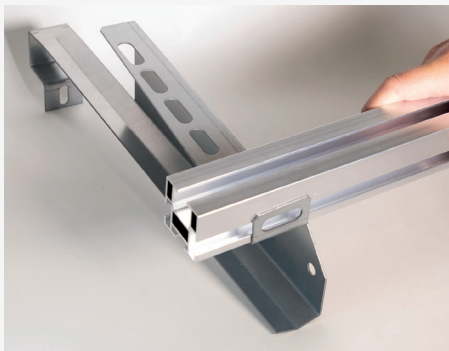
## Takfästen för tegeltak, S01012



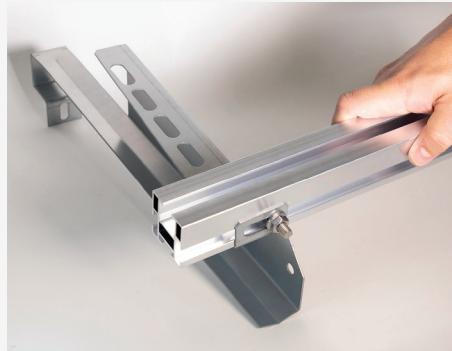
- 2 st takfötter
- 2 st fastsättningsskruvar
- 2 st fastsättningsskruvar/muttrar för profilskena
- OBS. Detta fäste lämpar sig för kuperade tegelpannor. För släta tegelpannor bör annan infästning användas.



Lyft eller lossa en takpanna och fäst takfot med skruv i läkten.



Placera profilskenan på takfoten och sätt in hammarbulten genom takfoten i profilskenan. Dra åt med en mutter.

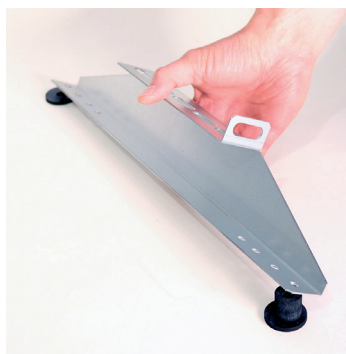


Mellanrummet mellan takfötterna får vara max 1600 mm

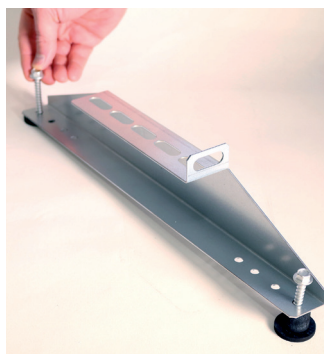
## Takfästen för plåttak med tegelprofil, S01011



- 2 st takfötter
- 4 st fastsättningsskruvar
- 2 st fastsättningsskruvar för profilskenor
- 6 st höjningsringar



Placera höjningsringarna mot taket, så att den låga är på övre sidan av taket och den höga vid lägre sidan, ställ takfoten ovanpå dessa.

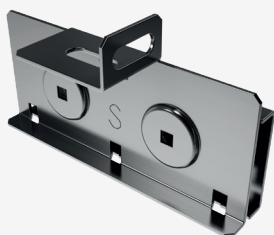


Skruva fast takfoten i läkten. Placera profilskenan över takfoten och sätt in hammarbultarna genom takfoten i profilskenan. Dra åt med en mutter.



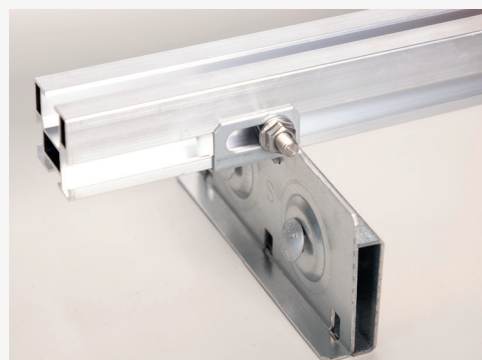
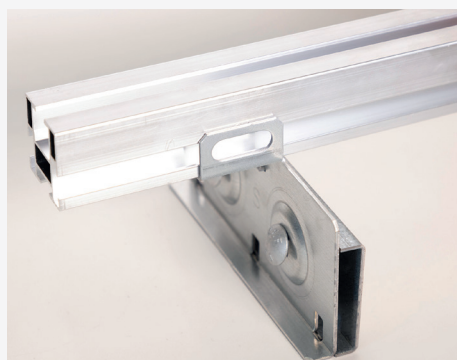
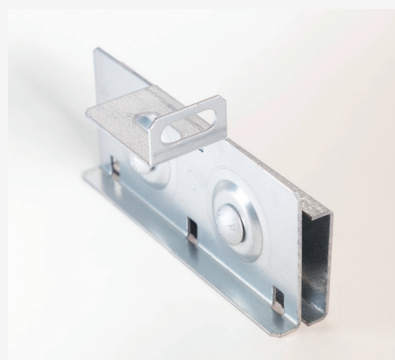
Mellanrummet mellan takfötterna får vara max 1600 mm

# Leveransomfattning och installation



## Fästen för falsat plåttak, S01013

- 2 st takfötter
- 2 st spänningsskruvar (färdigt monterade)
- 2 st fastsättningsskruvar för profilskena



Justera höjden på takfotens motpart till rätt höjd enligt takfogen och dra åt skruvarna. Dra inte åt skruvarna för hårt så att takfoten inte pressas samman vid skruvarna.

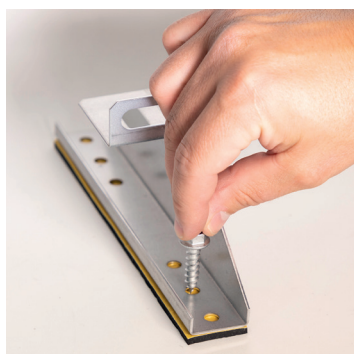
Placera profilskenan på takfoten och sätt in hammarbulten genom takfoten i profilskenan. Dra åt med en mutter.

Mellanrummet mellan takfötterna får vara max 1600 mm



## Fästen för profil- och paptak, S01010

- 2 st takfötter
- 12 st fastsättningsskruvar
- 2 st fastsättningsskruvar för profilskena
- 2 st tätningslister



Placera tätningslisterna mot taket. Du kan limma fast remsorna direkt på takfoten. Skruva fast takfoten på taket.

Placera profilskenan på takfoten och sätt in hammarbulten genom takfoten i profilskenan. Dra åt med en mutter.

Mellanrummet mellan takfötterna får vara max 1600 mm

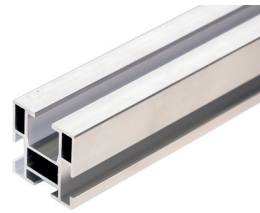
Obs! Monteringsystemet får ej installeras på obehandlat zinkplåt tak.

# Förlängning av profilskenan



Aluminiumprofilskenan är 3520 mm lång. Om skenan behöver förlängas görs detta med en skarvdel.

Placera en gummipackning på skenans skarvdel och sätt in skarvdelens i hålet i skenan. Sätt in den andra skenan på samma sätt som en förlängning. Säkerställ att skenans skarv inte är mera än 500 mm från närmaste takfäste. Profilskenan får överskrida det sista takfästets längd med max 300 mm. Lämna värmeutvidgnings utrymme om det är flera än 21 solpaneler i en rad.



Profilskena 3520 mm



Skenans skarvdel



# Installation av panelfästen

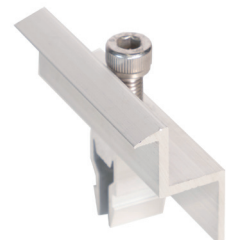
Nordic Sun® panelfästen lämpar sig för 25-40mm panelramar.

Detta innebär, att de kan användas för nästan alla solpaneler på marknaden.

Panelfästena klickas enkelt på plats på profilskenan. Spänn panelen på plats med skruven för panelfästet. Kontrollera alltid paneltillverkarens rekommendationer för fastsättningsmetod och fastsättningsavstånd.



Panelens mittfäste för 30-40 mm ram



Panelens mittfäste för 35 mm eller 40 mm ram





AUR-MAA Jordningsklämman, 7 st, 4-16 mm<sup>2</sup>, nickelpläterad koppar. Jordningsklämman installeras behändigt i installations skenan



Med kabelhållaren får du kablarna att hållas i snygg ordning bakom panelerna. På det här sättet utsätts inte kablarna för påfresning vid t.ex. töväder.



# SCANOFFICE SOLAR

Scanoffice Group är grundat 1984. Scanoffice Group är Nordeuropas största importör och grossist på värmepumps- och luftbehandlingsmarknaden. Scanoffice Group samarbetar med hundratals återförsäljare på både den svenska och finska marknaden. År 2022 översteg Scanoffice Groups omsättning 150 miljoner euro och företagets kreditvärdighet har varit högsta AAA klass i årtal. Scanoffice Oy är en del av Scanoffice Group, över 100 branch professionella jobbar i företagets tjänst. Till Scanoffice Group hör utöver Scanoffice Oy också Scanoffice Solar Oy, Scanvarm Oy Ab och i Sverige ScanMont AB. I företagsgruppens logistikcenter lagerhåller vi tiotusentals paneler för att garantera snabba leveranser till vårt återförsäljarnätverk.

**SCANOFFICE  
SOLAR**

Juvanmalmintie 11  
02970 ESP00  
Puh. (09) 290 2240  
info@scanoffice.fi  
www.scanoffice.fi

**SOG**  
SCANOFFICE GROUP

Återförsäljare: